

# CORNICE\_



Designpreis  
Deutschland  
2010

NOMINIERT



product  
design  
award

2009



reddot design award  
winner 2009

raumplus

## DETAILS\_ DETAILS\_



1\_

Elementbreiten von bis zu zwei Meter sind eines der Hauptaugenmerke des komplett von den Designern Burkhard Heß und Gerhard Bernhold entwickelten »Cornice« Systems von **raumplus**. Die hierdurch erlangte Freizügigkeit sucht seinesgleichen bei den angebotenen Innensystemen und bietet dem Nutzer einen besonderen optischen Genuss. Besonders beachtenswert sind die Details, die die Designer in liebevoller Detailarbeit entwickelt haben und die das »Cornice« System einfach noch schicker, aber auch montagefreundlicher machen. Dass **raumplus** damit voll im Trend liegt, beweist der gerade erhaltene iF-Award for product design 2009 und der red dot design award 2009 für das »Cornice« System.



2\_



3\_

*Element widths of up to two meters are one of the principal focus points of the »Cornice« system of **raumplus** which was developed completely by the designers Burkhard Heß and Gerhard Bernhold. The freedom realized through this has no equal in the interior systems offered and proves to be a special optical pleasure for the user. The details are particularly remarkable being developed by the designers in careful fine-tuning and turning the »Cornice« system just more elegant but at the same time more assembly-friendly. The iF-Award for product design 2009 and the red dot design award 2009 – just received – for the »Cornice« system proves that **raumplus** follows the trend with that.*

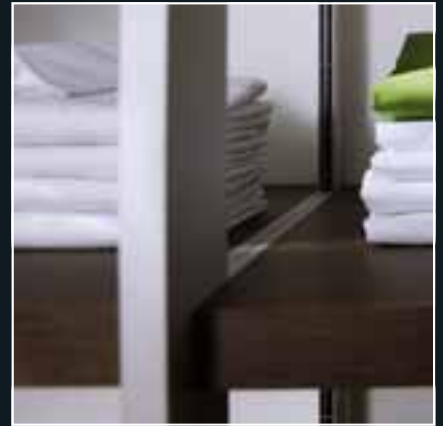
## DETAILS\_ DETAILS\_



4\_



5\_



6\_



7\_



8\_

**1/2\_ Kommode\_** die Oberfläche des Deckbodens der Kommode ist im Materialverbund mit den Oberflächen der Böden des »Cornice« Systems.

**3\_ Oberer Auszug der Kommode\_** mit Einsatz

**4\_ Oberfläche\_** Abet Schichtstoff 389 dunkel

**5\_ Kleiderstange\_** mit Lisene aus Kunststoff, die den direkten Kontakt der Kleiderbügel mit der Aluminiumkleiderstange verhindern soll. Kleiderbügel, passend zum System, sind beim **raumplus** Fachhändler erhältlich.

**6\_ Regalaufteilung\_** flächenbündiger Übergang der Böden

**7\_ Abdeckung der Rahmenhöhenverstellung\_** verchromt

**8\_ Ausziehbarer Rollwagen\_**

**1/2\_ Chest of drawers\_** the surface of the very top shelf in the chest has coordinated material with the surface of the shelves of the »Cornice« system.

**3\_ Top pull-out of the chest of drawers\_** with insert

**4\_ Surface\_** Abet laminate 389 dark

**5\_ Clothes rail\_** with pilaster strip of plastic intended to prevent direct contact of the clothes hangers with the aluminum clothes rail. Clothes hangers that match the system are available at your **raumplus** specialist.

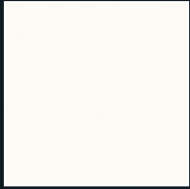
**6\_ Shelf distribution\_** for shelves at the same height there are no protrusions or interim cracks

**7\_ Cover of the frame height adjustment\_** chromed

**8\_ Pull-out roller carriage\_**

# OBERFLÄCHEN\_ SURFACES\_

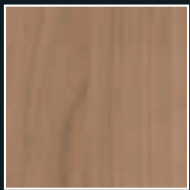
## DEKOR / MELAMINE:



**Weiß U002**  
*White U002*



**Nussbaum Aida  
tabak**  
*Nut tree Aida  
tabak*



**Kirschbaum  
Romana**  
*Cherry tree  
Romana*

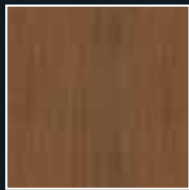
## SCHICHTSTOFF / LAMINATE:



**Weiß U002**  
*White U002*



**381 Douglas  
Chiaro (hell)**  
*381 Douglas  
Chiaro (light)*



**389 Douglas  
(dunkel)**  
*389 Douglas  
(dark)*

(Die gezeigten Oberflächenmuster können aus reproduktionstechnischen Gründen in ihrer Farberscheinung vom Original abweichen!)  
*(The surfaces shown may differ in color from the original!)*